

# Offrez-vous de nouvelles opportunités

Gamme imageRUNNER ADVANCE couleur et noir & blanc

 **imageRUNNER**  
ADVANCE





## imageRUNNER ADVANCE nouvelle génération

Nos modes de travail actuels auraient été inimaginables il y a encore 20 ans. Malgré des horaires souples, le travail à domicile, l'existence de bureaux mobiles et les échanges internationaux, les collaborateurs communiquent toujours autant, en s'affranchissant des frontières. De nos jours, les entreprises doivent être en mesure de répondre rapidement, non seulement aux demandes incessantes des consommateurs, mais aussi aux opportunités changeantes liées à la technologie et qui confèrent un avantage concurrentiel.

““

D'ici 2020, la quantité d'informations échangées dans le monde sera multipliée par **50** et le nombre de terminaux par **75**, tandis que les effectifs des services informatiques diminueront d'une fois et demie.

Étude d'IDC sur l'univers numérique, sponsorisée par EMC, juin 2011





### **Les informations au cœur de la réussite**

Même si l'on a souvent considéré les informations comme un atout de taille, les entreprises d'aujourd'hui ont conscience que les informations seules ne valent rien. De nos jours, celles qui réussissent doivent pouvoir combiner la collecte et le partage instantané des informations tout en protégeant leur accès. Comme les informations se déclinent de diverses manières – dans des bureaux, sur des serveurs Cloud ou sur des périphériques mobiles : bien faire les choses devient un défi de taille.

Plus que jamais, les documents sont le support de ces informations. Ils suscitent les émotions, transmettent les idées, convainquent, enseignent et informent, que ce soit par voie électronique ou sur papier. C'est pourquoi il est primordial d'utiliser une plateforme documentaire qui vous permette de gérer vos documents et vos informations le plus efficacement possible.

### **La nouvelle génération des imageRUNNER ADVANCE**

imageRUNNER ADVANCE est une plateforme documentaire intelligente conçue pour remplir les objectifs de votre entreprise et s'adapter aux environnements en constante évolution d'aujourd'hui. Elle participe à chacune des étapes du cycle de vie du document, de la création à la gestion, de la production à l'archivage, tout en répondant à vos objectifs de sécurité et de respect de l'environnement.

### **Pour tous les environnements de travail**

Quel que soit l'environnement, du petit au grand groupe de travail en passant par les centres de reproduction, la gamme imageRUNNER ADVANCE répond à tous les besoins liés à la gestion des flux documentaires. Quel que soit votre besoin en impression couleur et N&B (qualité, rapidité, etc.), il existe un imageRUNNER ADVANCE configuré sur mesure pour répondre à vos besoins d'impression et de numérisation.

““

Les travailleurs mobiles représentaient 54 % de la population active totale en 2014 et leur part devrait s'élever à 75 % d'ici 2018.

Mise à jour des prévisions d'IDC sur l'évolution de la population active mobile en Europe de l'ouest, n° LM58W

## Une productivité optimisée

Gérer une entreprise avec toujours moins de ressources et de temps est un défi au quotidien. La prise en compte par Canon de ces objectifs est la base du développement des imageRUNNER ADVANCE. Comment pouvons-nous vous aider à améliorer vos performances tout en étant plus productifs ? La réponse est une interface utilisateur unique quel que soit le produit de la gamme pour une ergonomie simplifiée et une productivité maximale.

### Facilité d'utilisation

Une large interface utilisateur est le point central de tout périphérique. Avec l'écran couleur tactile haute définition, les travaux d'impression se font sans effort. Inclinable, il permet aux utilisateurs de régler librement l'angle de l'écran pour l'adapter à leurs besoins. Conçus de manière logique, les menus facilitent la navigation des utilisateurs débutants. Un didacticiel intégré et un système d'aide fournissent des informations supplémentaires si nécessaire.

Toute la gamme imageRUNNER ADVANCE repose sur une plateforme et un mode de fonctionnement communs. Une fois familiarisé avec un périphérique, vous pouvez utiliser n'importe quel autre et déployer un parc entier aisément.



“ ”

51 % des utilisateurs de smartphones ne savent pas qu'ils peuvent lancer une impression depuis leur smartphone. 22 % d'entre eux ne sait pas comment imprimer et 5 % trouve cela trop difficile.

Étude d'IDC sur la mobilité en Europe, 2014



Chaque imageRUNNER ADVANCE inclut un grand écran tactile couleur haute définition intuitif.



Canon, Inc.

2013 Document Imaging Solutions Line of the Year

### Prise en charge de terminaux mobiles

Les modèles imageRUNNER ADVANCE s'adaptent aux nouvelles habitudes de travail mobile permettant d'augmenter la productivité des salariés. Grâce à de puissantes applications MEAP, l'impression mobile est possible depuis n'importe quelle application Web et mobile compatible avec Google Cloud Print, tout comme la numérisation depuis et vers un iPhone, un iPad et les périphériques mobiles Android. D'autre part, avec la solution uniFLOW les possibilités d'impression mobile centralisée permettent aux utilisateurs d'imprimer des fichiers de nombreux formats, depuis n'importe quelle plateforme et vers n'importe quel périphérique, et cela sans renoncer ni à la sécurité ni à la maîtrise des coûts.

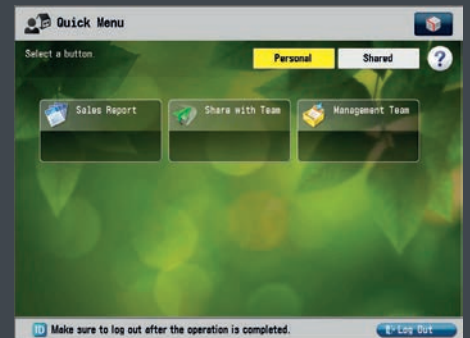
### Créez des flux documentaires personnalisés

Chaque périphérique imageRUNNER ADVANCE est conçu pour être partagé tout en offrant une expérience utilisateur unique. Une fois connectés, les utilisateurs peuvent adapter l'espace de travail à leurs besoins. Les tâches courantes, comme la numérisation vers des applications métier ou l'envoi de documents vers un groupe d'adresses, peuvent être associées à des boutons personnalisés pour une exécution simple et rapide. Même le fond d'écran de l'écran tactile, tout comme la disposition et la taille des boutons, peuvent être définis par l'utilisateur, rendant chaque périphérique vraiment unique.

### Capture avancée de documents

Chaque périphérique peut s'apparenter à une plateforme de capture de documents et de numérisation de flux documentaires grâce à de puissantes fonctionnalités. La prise en charge en standard de la reconnaissance optique des caractères et de l'Office Open XML pour PowerPoint et Word vous permet d'exploiter des informations papier dans n'importe quel document électronique. Les lecteurs numérisent simultanément le recto et le verso pour des résultats plus rapides. Vous pouvez ainsi numériser aisément des documents et les envoyer vers diverses destinations comme votre boîte électronique, un fax, un dossier, un site FTP et des systèmes Cloud.

Tous les périphériques iR-ADV peuvent intégrer des solutions logicielles d'impression et de gestion de l'information, qu'elles soient propriétaires Canon ou autre grâce aux plateformes MEAP et MEAP Web intégrées. Cela permet l'optimisation du flux de production dans son intégralité.



L'apparence comme la navigation de l'écran sont adaptables à chaque utilisateur et les flux documentaires peuvent être personnalisés afin d'accroître la convivialité et la productivité.



## Des transmissions documentaires sans égal

Une communication efficace vous permet de motiver vos collaborateurs, de montrer la marche à suivre et d'entrer en contact avec vos clients. Les imageRUNNER ADVANCE favorisent tout cela, en offrant de superbes couleurs et des images d'une netteté implacable à chaque impression. Une série d'outils vous épaulent pour la création des documents au rendu professionnel impressionnant.



### Qualité d'impression

Que vous imprimiez une offre commerciale importante ou un simple courriel interne, les résultats sont à la hauteur de vos exigences dans un cas comme dans l'autre. Les imageRUNNER ADVANCE utilisent un toner sans huile, couplé à une résolution exceptionnelle de 1 200 dpi, ainsi qu'à un étalonnage avancé en temps réel pour réaliser des tirages noir et blanc et couleur d'une très grande netteté.

### Une productivité couleur stupéfiante

Des contrôleurs Fiery hautes performances provenant du leader du secteur, EFI, permettent aux clients habitués à des travaux volumineux et graphiquement complexes d'améliorer leur productivité et de disposer de fonctionnalités optimisées. En prenant en charge à la fois les flux documentaires de type PostScript et PDF, ces contrôleurs garantissent la précision et la cohérence des couleurs, un facteur déterminant pour les professionnels et les services marketing. Par ailleurs, des supports marketing personnalisés tels que le publipostage ou des documents publicitaires peuvent être créés de manière rapide et efficace à l'aide d'une fonctionnalité avancée d'impression de données variable Fiery.

“ ”

**50 % de nos clients déclarent que l'aspect et la qualité de leurs documents constitue un facteur clé de la réussite de leur activité<sup>1</sup>**

<sup>1</sup> Canon a commandité un cabinet de recherche marketing indépendant spécialisé, RS Consulting, pour réaliser cette étude (titre provisoire : « Canon Office Insights ») ; 1662 utilisateurs finaux et décideurs ont été interrogés dans toute l'Europe au cours du mois de septembre 2012.

iW Desktop permet de créer facilement des documents au rendu professionnel en associant et en modifiant des contenus provenant d'applications diverses.



### Publication de documents professionnels

Avec iW Desktop, logiciel Canon de publication de documents, la création et la publication prennent une nouvelle dimension. Il vous permet d'intégrer des fichiers créés dans diverses applications, telles que Word ou Excel, de les modifier par un simple glisser-déposer, puis d'appliquer des finitions. Vous pouvez ainsi produire d'impressionnants rapports, des propositions commerciales, des manuels de formation et les personnaliser en quelques minutes et non plus en quelques heures.

Le mode d'impression rapide des imageRUNNER ADVANCE vous permet également d'imprimer, d'envoyer par fax ou de convertir des documents en fichiers PDF sans ouvrir l'application native ni le pilote d'impression, d'où un nouveau gain de temps. Par ailleurs, les PDF peuvent être compressés et annotés par plusieurs utilisateurs, simplifiant considérablement les flux documentaires collaboratifs et les processus de révision.

### Documents personnalisés

L'impression de données variables d'iW Desktop permet de créer facilement et instantanément des versions personnalisées de vos documents. Il suffit d'insérer par glisser-déposer des champs texte sur votre document, et iW Desktop générera une version personnalisée à partir d'un simple fichier Excel ou CSV.

### Intégration Microsoft Office

Vous avez longuement préparé vos documents sous Microsoft Office... donnez-leur maintenant plus d'impact par une finition rapide et simple. Grâce à la barre d'outils Office d'iW Desktop, vous pouvez appliquer vos modèles de finition directement sous Microsoft Word, PowerPoint ou Excel. Vos documents définitifs peuvent ainsi être créés en quelques secondes en vous épargnant la navigation parmi les réglages du pilote d'impression.



Outil d'impression rapide  
iR-ADV Quick Print



Canon, Inc.

iW Desktop Quick Printing Tool  
Outstanding Achievement  
in Innovation



## Intégration poussée

En tant que pivot des transmissions documentaires et des échanges d'informations, les périphériques multifonction d'aujourd'hui sont radicalement différents de ceux d'hier. La plateforme imageRUNNER ADVANCE améliore votre mode de travail en s'intégrant parfaitement à vos systèmes et processus existants, tout en s'adaptant déjà aux besoins de demain.



Canon, Inc.

2013 Document Imaging Solutions  
Line of the Year





### Une intégration parfaite

La gamme imageRUNNER ADVANCE prend en charge les standards du secteur tels que PCL et PostScript et respecte les normes réseau et les protocoles de sécurité, devenant ainsi une partie intégrante de votre réseau. Elle s'intègre également aux systèmes ERP, tels que SAP, et prend en charge l'impression à partir d'environnements Linux/Unix et de systèmes existants.

La collaboration avec des systèmes externes tels qu'Adobe Rights Management et SharePoint est également possible, ainsi qu'avec divers services Cloud.

### Le compagnon de votre entreprise

Pouvant embarquer des applications MEAP le périphérique s'intègre parfaitement avec une multitude de solutions puissantes de gestion de numérisation et de production de documents, tels qu'uniFLOW, eCopy, Therefore, IRIS, etc.

Cela vous permet d'adapter facilement et de personnaliser votre environnement imageRUNNER ADVANCE pour qu'il réponde aux besoins de votre entreprise ou de votre secteur d'activité.

### Gestion de périphérique avancée

Les outils de gestion de périphérique Canon vous permettent de configurer, gérer et mettre à niveau facilement votre périphérique imageRUNNER ADVANCE, de manière individualisée ou sur un parc entier. Avec iWMC, vous pouvez contrôler l'état du périphérique et des consommables, générer des rapports, gérer des carnets d'adresses et des pilotes d'impression. Les micrologiciels, les configurations de périphérique et les applications peuvent être instantanément mis à jour sur le réseau ou à distance, de la même manière. Toutes ces fonctionnalités garantissent une intégration parfaite et efficace de vos périphériques, ce qui contribue au bon déroulement de vos activités quotidiennes.





Personnalisez facilement l'écran de connexion imageRUNNER ADVANCE avec le logo de votre entreprise ou d'autres informations et connectez-vous au périphérique via des badges d'accès.

## Maîtrise avancée des coûts

Dans un monde en constante évolution, le contrôle de l'accès aux équipements et la réduction des coûts d'exploitation sont des piliers dans la stratégie des entreprises. Concernant la production et la gestion des documents, la gamme imageRUNNER ADVANCE vous fournit tous les outils dont vous avez besoin pour rester aux commandes, et cela vaut aussi bien pour les petites entreprises que pour les multinationales implantées sur plusieurs continents.



**Canon, Inc.**  
Universal Login Manager  
Outstanding Achievement  
in Innovation

### Contrôle des accès

Récompensée au niveau international, Universal Login Manager est une application sans serveur qui permet de contrôler les accès aux périphériques, à partir d'une authentification locale ou d'Active Directory. L'authentification depuis le périphérique s'adapte à votre besoin, soit en sélectionnant votre icône personnalisée sur l'écran, soit en utilisant des codes PIN et mots de passe ou encore des cartes de proximité utilisateur.

### Suivi et contrôle de l'activité

Rien de plus facile que de suivre l'activité des utilisateurs de votre entreprise à l'aide de rapports. Ces informations vous aident également à identifier les économies potentielles que vous pourriez réaliser. Par exemple, en encourageant vos collaborateurs à imprimer en recto verso ou en noir et blanc. Les économies potentielles sont identifiables à l'aide de l'Access Management System qui permet de restreindre l'accès à certaines fonctions du périphérique selon l'utilisateur, comme la fonction de numérisation et d'envoi, la copie et l'impression couleur. Cela facilite la maîtrise des coûts et le renforcement de la sécurité de votre périphérique.

### uniFLOW, pour une maîtrise absolue

Pour les entreprises qui exigent une maîtrise totale, la solution uniFLOW de Canon peut être configurée avec la gamme imageRUNNER ADVANCE. Cette combinaison permet de contrôler efficacement les coûts, de créer des rapports détaillés et de choisir des centres auxquels imputer les coûts. Un routage intelligent permet à l'administrateur de définir le mode d'impression des documents lorsque certaines conditions sont réunies et redirige automatiquement les travaux d'impression vers le périphérique le plus adapté du réseau, ce qui réduit les coûts totaux d'impression.



### Collaboration multifonction

imageRUNNER ADVANCE est une gamme de multifonctions intelligents qui permet la gestion de plusieurs périphériques à la fois, ce qui améliore la rentabilité de la transmission et de la collaboration documentaire. De plus, les fonctionnalités d'un périphérique, telles que le fax, les carnets d'adresse ou l'espace avancé, peuvent être partagées avec d'autres périphériques du réseau pour plus d'efficacité.

### Disponibilité et fiabilité

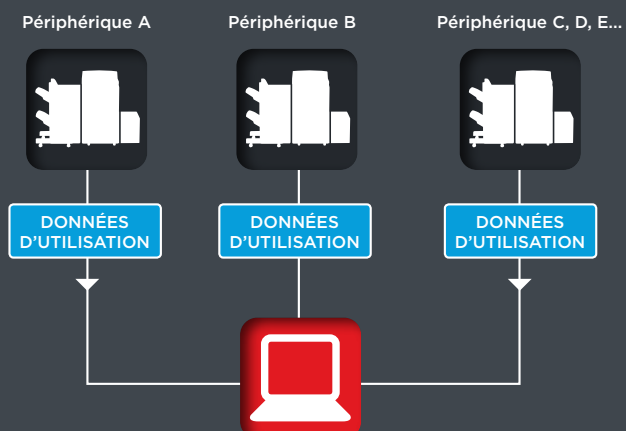
De nombreux outils embarqués permettent d'offrir une maintenance de qualité. Grâce aux fonctionnalités de surveillance et de diagnostic à distance fournis par la eMaintenance, vos cartouches de toner peuvent être renouvelées facilement, et des données d'utilisation collectées automatiquement. Les diagnostics à distance, la gestion des événements et le suivi des durées de vie des composants garantissent une maintenance en amont et des actions correctives rapides.

Tout cela vous permet de bénéficier d'une disponibilité continue de votre multifonction tout en allégeant la charge de travail de votre service informatique, le tout pour un retour sur investissement maximal.

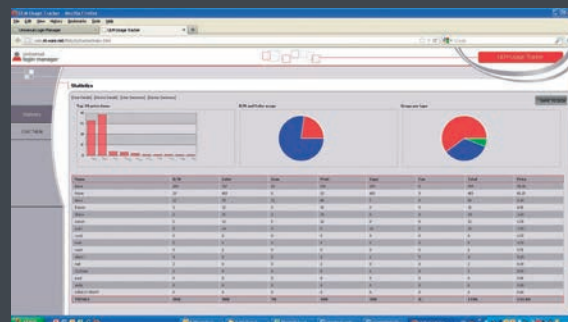
““

Les services de gestion d'impression permettent de réduire vos coûts d'impression de **10 % à 30 %**

Gartner, Comment choisir un prestataire de services de gestion d'impression et de gestion de contenu, 16 mai 2014



Collectez des statistiques d'utilisation à partir de votre périphérique imageRUNNER ADVANCE pour générer des rapports par utilisateur ou par périphérique.



Rapport Statistique Universal Login Manager



## À la **pointe** de la sécurité

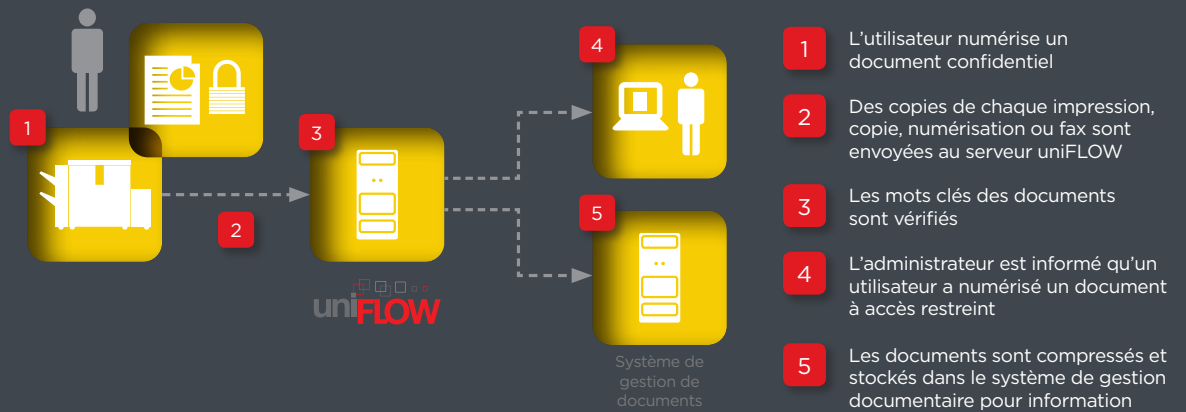
On dit souvent que les employés sont la force d'une entreprise. Mais dans un monde numérique, c'est en réalité l'association de la disponibilité, de l'accès et de l'utilisation des informations par les employés qui font la réussite d'une entreprise, avec la faculté d'agir rapidement quand les opportunités se présentent. Leur protection est d'autant plus déterminante aujourd'hui avec le flux continu d'informations via les multifonctions et la prise de conscience des risques liés à la sécurité. Heureusement, la gamme imageRUNNER ADVANCE offre de nombreuses fonctions de sécurité qui préservent la confidentialité des informations.

“ ”

Saviez-vous que **33 %** des employés d'une entreprise ont déjà vu des informations confidentielles laissées en évidence sur des multifonctions ?



La solution Canon baptisée Data Loss Prevention (Prévention contre la perte des données) vous permet de surveiller les impressions, les copies et les numérisations des utilisateurs sur le périphérique multifonction. Elle empêche également les utilisateurs non autorisés d'imprimer ou de numériser des documents sensibles, ce qui vous rassure sur la sécurité de vos informations.



### Sécurité réseau

Les imageRUNNER ADVANCE incluent une fonctionnalité IPsec qui préserve la confidentialité et la sécurité des informations du protocole Internet sur le réseau. Les périphériques peuvent également être configurés pour n'autoriser que certaines adresses IP ou MAC, par exemple uniquement les adresses IP ou MAC du serveur d'impression et bloquer le reste du trafic réseau entrant. Par ailleurs, des filtres d'adresse IP pour les communications sortantes peuvent être configurés pour empêcher les données de tomber entre les mains de personnes mal intentionnées, tandis qu'un protocole SSL protège les données transférées sur le réseau au moyen d'un puissant cryptage.



### Sécurité d'accès

Vous pouvez améliorer la sécurité de votre imageRUNNER ADVANCE en contrôlant son accès à l'aide de l'application Universal Login Manager. De nombreuses autres fonctions renforcent la protection des informations stockées sur votre périphérique. Vous pouvez choisir d'effacer toutes les données de la mémoire du multifonction une fois le travail terminé grâce à la fonctionnalité d'effacement des données en standard. Les données peuvent également être protégées par encryptage au moyen du kit de cryptage des données disponible en option, conforme à la certification Common Criteria. Pour finir, le disque dur peut être retiré et rangé en lieu sûr en dehors des heures de bureau pour en assurer la sécurité.

### Confidentialité

Une fonctionnalité native d'impression sécurisée permet de récupérer les documents imprimés sensibles seulement après saisie d'un code PIN indiqué par le propriétaire des documents, évitant ainsi aux documents sensibles de s'empiler sur le plateau de sortie. Les boîtes de réception du périphérique peuvent être protégées au moyen d'un code PIN afin de limiter les accès non autorisés. La solution uniFLOW de Canon contient une fonctionnalité « My print anywhere », qui permet aux utilisateurs de s'authentifier et de récupérer les travaux depuis n'importe quel périphérique du réseau pour plus de sécurité et de souplesse.

### Sécurité des documents

Une option de verrouillage des numérisations restreint les copies, les envois et les fax de documents, et permet de connaître la provenance des documents. Des filigranes sécurisés découragent également les copies de documents sensibles. L'authenticité des documents est ainsi garantie par des signatures d'utilisateur et de périphérique, tandis que les PDF sécurisés peuvent être protégés par mot de passe avant d'être envoyés vers le périphérique.

### Prévention contre la perte des données

Canon est la première entreprise à proposer, par le biais du serveur uniFLOW SAM Express, une solution de prévention contre la perte de données. Toute activité d'impression, de fax, de numérisation et de copie qui transite par votre entreprise peut être surveillée, au moyen de règles qui déterminent instantanément si l'accès à ces travaux est autorisé ou non.

“ 70 % des personnes interrogées dans une récente étude menée par Quocirca déclarent avoir subi au moins une fois les conséquences liées à un problème de confidentialité des données imprimées.



## La référence en matière **d'impact environnemental**

Dans le contexte actuel, il est crucial de prendre en compte l'impact environnemental et le développement durable. Les réflexions qui ont nourri la conception de la gamme imageRUNNER ADVANCE suivent ces orientations. Faible consommation énergétique et contrôle pertinent de la gestion des impressions concourent à la prise en compte de la responsabilité environnementale.





### Efficacité énergétique

Toute la gamme imageRUNNER ADVANCE utilise la technologie Canon de mise à disposition à la demande qui permet de mettre rapidement les périphériques sous tension tout en économisant de l'énergie. La gamme imageRUNNER ADVANCE évite les gaspillages en énergie au moyen de minuteurs automatiques qui mettent les périphériques inactifs hors tension, ou en fin de journée ou en fin de semaine.

### De nouvelles normes

Les périphériques imageRUNNER ADVANCE, dont la qualité est reconnue, offrent l'un des meilleurs taux de Consommation Électrique Typique (TEC) du secteur\*. En veille prolongée, la consommation tombe à 1 W. Le niveau sonore des périphériques et des modules de finition ont fait l'objet d'une attention toute particulière pour créer un environnement de travail plus agréable.

### Une consommation responsable

Imprimez facilement vos documents en recto verso pour des résultats professionnels qui, de surcroît, réduisent votre consommation papier. La protection des impressions entraîne leur « blocage » jusqu'à ce que l'utilisateur soit prêt à les récupérer sur le périphérique. En d'autres termes, il n'y a plus de gaspillage lié à l'oubli d'impressions sur les plateaux de sortie.

### Une conception durable

Chaque périphérique a été élaboré à partir de matière bioplastique, issue de ressources végétales. L'emploi de matériaux plus résistants ainsi qu'une conception et une fabrication plus respectueuses de l'environnement réduisent au minimum l'empreinte carbone de chaque périphérique.



\*Définie par Energy Star  
(<http://www.eu-energystar.org>)



Canon, Inc.

A3 MFP Line of the Year Award  
for Energy Efficiency

# Périphériques couleur

## imageRUNNER ADVANCE

La gamme imageRUNNER ADVANCE vous offre la possibilité d'en faire plus, plus rapidement et plus efficacement qu'auparavant. Partagez des informations sensibles avec des collègues, créez des rapports convaincants ou rédigez des présentations professionnelles et des supports commerciaux hauts en couleur pour séduire de nouveaux clients.



<b>Fonctions de base</b>
<b>Lecteur/Chargeur de documents</b>
<b>Vitesse de numérisation (A4, 300 ppp)</b>
<b>Vitesse de copie/d'impression A4</b>
<b>Temps de préchauffage</b>
<b>Temps de sortie 1ère copie</b>
<b>Interface utilisateur</b>
<b>Capacité papier standard</b>
<b>Capacité papier maximale</b>
<b>Formats papier</b>
<b>Grammage papier</b>
<b>Langages de description de pages de l'imprimante</b>
<b>Processeur</b>
<b>Mémoire / Disque dur</b>
<b>Interface</b>
<b>Consommation électrique en mode veille prolongée</b>
<b>Consommation électrique max.</b>
<b>Options de finition</b>

imageRUNNER ADVANCE C250i/C350i/C351iF	
Ces multifonctions couleur compacts et modulables, conçus pour les groupes de travail à forte activité, permettent d'améliorer les flux de documents et la protection des informations confidentielles.	
Impression, copie, numérisation, envoi et fax*	
Recto-verso en standard 50 feuilles	
C250i : Jusqu'à 25 ipm (recto), jusqu'à 9 ipm (recto-verso) C350i/C351iF : Jusqu'à 35 ipm (recto), jusqu'à 11 ipm (recto-verso)	
C250i	C350i/C351iF
25 ppm	35 ppm
(NB/couleur)	(NB/couleur)
34 s (mode normal) 10 s (mode démarrage rapide)	
C250i : 8,4 s (NB)/10,5 s (Couleur) C350i/C351iF : 5,9 s (NB)/7,4 s (Couleur)	
Écran tactile couleur 17,8 cm WVGA	
C250i/C350i : 650 feuilles, C351iF : 2 300 feuilles	
2 300 feuilles	
Jusqu'au A4	
Cassette(s) : 60 à 163 g/m <sup>2</sup> , Plateau d'alimentation : 60 à 220 g/m <sup>2</sup> Recto-verso : 60 à 163 g/m <sup>2</sup>	
UFRIL, PCL5/6 Adobe PS3 en standard	
1,66 GHz	
Mémoire de 2.0 Go et disque dur de 160 Go (80 Go d'espace disponible)	
Ethernet (1000BaseT/100Base-TX/10Base-T), USB 2.0 haut débit	
1 Watt ou moins	
1,5 kW	
Module d'agrafage	

imageRUNNER ADVANCE série C3300		
Les systèmes imageRUNNER ADVANCE série C3300 offrent des travaux couleur de qualité supérieure tout en permettant de rationaliser les flux de production. Grâce à leurs fonctionnalités de sécurité et de maîtrise des coûts ainsi qu'à leur design compact, ils sont particulièrement bien adaptés aux groupes de travail à forte activité.		
Impression, copie, numérisation, envoi* et fax (en option)		
Recto-verso en standard 100 feuilles*		
55 ipm (recto) 27,5 ipm (recto verso)		
C3320/i	C3325i	C3330i
20 ppm	25 ppm	30 ppm
(NB/couleur)	(NB/couleur)	(NB/couleur)
34 s (mode normal) 10 s (mode démarrage rapide)		
(NB) 5,9 s (Couleur) 8,2 s		
Écran tactile couleur 17,8 cm WVGA inclinable		
1 200 feuilles		
2 300 feuilles		
Jusqu'à A3 et SRA3		
Cassettes : 52 à 220 g/m <sup>2</sup> ; Plateau d'alimentation : 52 à 256 g/m <sup>2</sup>		
UFRIL, PCL5e/6*, Genuine Adobe PS3*		
1,67 GHz		
RAM de 1 Go + 1 Go et disque dur de 250 Go (215 Go d'espace disponible)		
Ethernet (1000BaseT/100Base-TX/10Base-T), USB 2.0		
C3330i : 1,2 C3325i : 0,9 C3320/i : 0,8		
1,5 kW		
Module de finition interne Module d'agrafage Agrafage éco Agrafage à la demande Module de finition brochure		

\* Standard sur le modèle C351iF

\* En option sur le modèle C3320





imageRUNNER ADVANCE série C5200				
Ce puissant outil de communication apporte une réelle valeur ajoutée aux entreprises, grâce à une intégration simplifiée, à la pointe de la sécurité tout en respectant l'environnement.				
Impression, copie, numérisation, envoi et fax (en option)				
En option (une passe et recto verso disponible) 150 feuilles / 100 feuilles				
Jusqu'à 75 ipm (recto) Jusqu'à 120 ipm (recto verso)				
<table border="0"> <tr> <td>C5235i  <b>35/30 ppm</b> (NB/couleur)</td> <td>C5240i  <b>40/35 ppm</b> (NB/couleur)</td> <td>C5250/i  <b>50/45 ppm</b> (NB/couleur)</td> <td>C5255/i  <b>55/51 ppm</b> (NB/couleur)</td> </tr> </table>	C5235i  <b>35/30 ppm</b> (NB/couleur)	C5240i  <b>40/35 ppm</b> (NB/couleur)	C5250/i  <b>50/45 ppm</b> (NB/couleur)	C5255/i  <b>55/51 ppm</b> (NB/couleur)
C5235i  <b>35/30 ppm</b> (NB/couleur)	C5240i  <b>40/35 ppm</b> (NB/couleur)	C5250/i  <b>50/45 ppm</b> (NB/couleur)	C5255/i  <b>55/51 ppm</b> (NB/couleur)	
31 s (mode normal) 7 s (mode démarrage rapide)				
C5235i : 5,4 s (NB)/8,1 s (Couleur) C5240i : 5,4 s (NB)/8,1 s (Couleur) C5250/i : 3,9 s (NB)/6,0 s (Couleur) C5255/i : 3,9 s (NB)/6,0 s (Couleur)				
Écran tactile TFT couleur 21,3 cm SVGA inclinable				
1 200 feuilles				
5 000 feuilles				
Jusqu'à A3 et SRA3				
Cassettes : 52 à 220 g/m <sup>2</sup> ; Plateau d'alimentation : 52 à 256 g/m <sup>2</sup>				
UFR II PCL5/6 (standard sur les modèles i, en option sur les modèles non i) Adobe PS3 (standard sur les modèles C5250i/C5255i uniquement) Contrôleurs EFI Fiery en option				
1,8 GHz				
RAM de 2,5 Go et disque dur de 320 Go (160 Go d'espace disponible)				
Ethernet (1000BaseT/100Base-TX/10Base-T), USB 2.0				
0,8 W				
1,8 kW (51/45 ppm), 1,5 kW (35/30 ppm)				
Module de finition interne Module d'agrafage Module de finition brochure Module de perforation 2, 4 et 2/4 trous				

imageRUNNER ADVANCE série C7200			
La nouvelle gamme imageRUNNER ADVANCE est conçue pour supporter des cadences très élevées tout en garantissant un niveau de finition professionnelle. Sa sécurité avancée et ses certifications environnementales en font un investissement long terme de qualité.			
Impression, copie, numérisation, envoi et fax (en option)			
En option (une passe) 300 feuilles			
120 ipm (recto) 200/140 ipm (recto verso, N&B/Couleur)			
<table border="0"> <tr> <td>C7260i  <b>60/55 ppm</b> (NB/couleur)</td> <td>C7270i  <b>70/65 ppm</b> (NB/couleur)</td> <td>C7280i  <b>80/70 ppm</b> (NB/couleur)</td> </tr> </table>	C7260i  <b>60/55 ppm</b> (NB/couleur)	C7270i  <b>70/65 ppm</b> (NB/couleur)	C7280i  <b>80/70 ppm</b> (NB/couleur)
C7260i  <b>60/55 ppm</b> (NB/couleur)	C7270i  <b>70/65 ppm</b> (NB/couleur)	C7280i  <b>80/70 ppm</b> (NB/couleur)	
31 s (mode normal) 7 s (mode démarrage rapide)			
C7260i : 4,9 s (NB)/6,6 s (Couleur) C7270i : 4,9 s (NB)/6,6 s (Couleur) C7280i : 4,4 s (NB)/6,0 s (Couleur)			
Écran tactile couleur TFT 21,3 cm SVGA Écran tactile couleur TFT vertical 26,4 cm SVGA en option			
3 400 feuilles			
C7260i : 6 900 feuilles C7270i : 6 900 feuilles C7280i : 9 300 feuilles			
Jusqu'à A3 et SRA3			
Cassettes : 52 à 220 g/m <sup>2</sup> ; Plateau d'alimentation : 52 à 300 g/m <sup>2</sup>			
UFR II, PCL5/6 Adobe PS3 en option Contrôleurs EFI Fiery en option			
1,8 GHz			
RAM de 2,5 Go et disque dur de 320 Go (160 Go d'espace disponible)			
Ethernet (1000BaseT/100Base-TX/10Base-T), USB 2.0			
0,9 W			
C7260i/7270i : 2 kW/2,5 kW ou moins C7280i : 2,5 kW			
<table border="0"> <tr> <td><b>C7260i, C7270i :</b> Module d'agrafage Module de finition brochure Module de perforation 2, 4 et 2/4 trous Unité d'insertion des documents et de pliage</td> <td><b>C7280i :</b> Module d'agrafage Module de finition brochure Unité d'insertion des documents Module de perforation 2, 4 et 2/4 trous Module de perforation Pro en ligne professionnelle Unité de pliage de documents Massicot</td> </tr> </table>	<b>C7260i, C7270i :</b> Module d'agrafage Module de finition brochure Module de perforation 2, 4 et 2/4 trous Unité d'insertion des documents et de pliage	<b>C7280i :</b> Module d'agrafage Module de finition brochure Unité d'insertion des documents Module de perforation 2, 4 et 2/4 trous Module de perforation Pro en ligne professionnelle Unité de pliage de documents Massicot	
<b>C7260i, C7270i :</b> Module d'agrafage Module de finition brochure Module de perforation 2, 4 et 2/4 trous Unité d'insertion des documents et de pliage	<b>C7280i :</b> Module d'agrafage Module de finition brochure Unité d'insertion des documents Module de perforation 2, 4 et 2/4 trous Module de perforation Pro en ligne professionnelle Unité de pliage de documents Massicot		

# Périphériques Noir et Blanc

## imageRUNNER ADVANCE

La conception modulaire assure l'adaptation sur mesure à vos besoins les plus spécifiques.



<b>Fonctions de base</b>
<b>Lecteur/Chargeur de documents</b>
<b>Vitesse de numérisation (A4, 300 ppp)</b>
<b>Vitesse de copie/d'impression A4</b>
<b>Temps de préchauffage</b>
<b>Temps de sortie 1ère copie</b>
<b>Interface utilisateur</b>
<b>Capacité papier standard</b>
<b>Capacité papier maximale</b>
<b>Formats papier</b>
<b>Grammage papier</b>
<b>Langages de description de pages de l'imprimante</b>
<b>Processeur</b>
<b>Mémoire / Disque dur</b>
<b>Interface</b>
<b>Consommation électrique en mode veille prolongée</b>
<b>Consommation électrique max.</b>
<b>Options de finition</b>

### imageRUNNER ADVANCE série 500i/400i

Parfaitement adaptés aux groupes de travail et aux services à forte activité, les multifonctions imageRUNNER ADVANCE Noir et Blanc réalisent vos impressions et vos copies rapidement. Ils améliorent l'intégration de vos informations dans vos flux documentaires en permettant d'optimiser votre productivité pour faire des économies, tout en étant capable de sécuriser vos informations confidentielles.

Impression, copie, numérisation, envoi et fax (en option)
Recto-verso en standard 100 feuilles
Jusqu'à 50 ipm (recto) Jusqu'à 32 ipm (recto-verso)
500i : 50 ppm 400i : 40 ppm
34 s (mode normal) 10 s (mode démarrage rapide)
500i : 5 s 400i : 5 s
Panneau tactile LCD couleur 17,8 cm TFT WVGA
650 feuilles
2 300 feuilles
Jusqu'au A4
Cassette(s) : 64 à 105 g/m <sup>2</sup> , Plateau d'alimentation : 64 à 128 g/m <sup>2</sup> , Recto-verso : 91 à 105 g/m <sup>2</sup>
UFR II, PCL5e/6 Adobe PS3 en standard
1,66 GHz
1,5 Go de mémoire / Disque dur de 160 Go (Espace disponible 80 GB)
Ethernet (1000Base-T/100Base-TX/10Base-T) Port USB 2.0 haut débit
1 Watt ou moins
1,6 kW
Module d'agrafage

### imageRUNNER ADVANCE série 4200

Une production efficace et des flux documentaires intelligents pour les groupes de travail et services à forte activité

Impression, copie*, numérisation*, envoi* et fax (en option)
En option (recto verso) 100 feuilles
Jusqu'à 51 ipm (recto) Jusqu'à 17 ipm (recto verso)
4225i : 25 ppm 4235i : 35 ppm 4251i : 45 ppm 4251i : 51 ppm
24 s ou moins (mode normal) 10 s (mode démarrage rapide)
4225i : 5,4 s 4235i : 3,8 s 4251i : 3,8 s 4251i : 3,7 s
Écran tactile couleur TFT 21,3 cm SVGA
1 180 feuilles
4 980 feuilles
Jusqu'au A3
Cassettes : 60 à 128 g/m <sup>2</sup> , Plateau d'alimentation : 52 à 220 g/m <sup>2</sup> , Recto verso : 52 à 128g/m <sup>2</sup>
UFR II, PCL5e/6 Adobe PS3 en option
1,8 GHz
1 Go + 256 Mo (+ 512 Mo en option) Disque dur de 160 Go en standard
Ethernet (1000Base-T/100Base-TX/10Base-T), USB 2.0
1 Watt ou moins
1,5 kW
Module de finition interne Module d'agrafage Module de finition brochure Module de perforation 2 et 2/4 trous (interne et externe)

\* Nécessite le lecteur, une version « imprimante » est disponible



### imageRUNNER ADVANCE série 6200

Ces systèmes multifonctions intelligents améliorent vos flux documentaires, protègent vos informations confidentielles, réduisent votre empreinte carbone et permettent d'obtenir rapidement des impressions et des copies en noir et blanc de qualité dans des environnements de bureau exigeants.

Impression, copie\*, numérisation\*, envoi\* et fax (en option)

Recto-verso en option (une passe)  
300 feuilles

120 ipm /85 ipm (recto)  
200 ipm /100 ipm (recto-verso)

6255i : 55 ppm  
6265i : 65 ppm  
6275i : 75 ppm

30 s (mode normal)  
7 s (mode démarrage rapide)

6255i : 3,3 secondes  
6265i : 3,3 secondes  
6275i : 3,1 secondes

Écran tactile couleur TFT 21,3 cm SVGA  
Écran tactile couleur TFT vertical 26,4 cm SVGA en option

4 200 feuilles

7 700 feuilles

Jusqu'au A3

Cassettes : 52 à 220 g/m<sup>2</sup> ; Plateau d'alimentation : 52 à 256 g/m<sup>2</sup>

UFR II, PCL5e/6  
Adobe PS3 en option  
Contrôleur EFI Fiery en option

1,8 GHz

RAM de 1,5 Go (extensible jusqu'à 2,5 Go) et  
DD de 160 Go (160 Go d'espace disponible)

Ethernet (1000Base-T/100Base-TX/10Base-T), USB 2.0

1 Watt ou moins

2,4 kW

Module d'agrafage  
Module de finition brochure  
Module de perforation 2, 4 et 2/4 trous  
Unité d'insertion des documents et de pliage







## Récompenses



**Canon, Inc.**  
Universal Login Manager  
Outstanding Achievement  
in Innovation



**Canon, Inc.**  
2013 Document Imaging Solutions  
Line of the Year



**Canon, Inc.**  
iW Desktop Quick Printing Tool  
Outstanding Achievement  
in Innovation



**Canon, Inc.**  
A3 MFP Line of the Year Award  
for Energy Efficiency

Offrez-vous  
de nouvelles  
opportunités avec  
imageRUNNER  
ADVANCE

## Logiciels et solutions



## Certifications et compatibilité



Toutes les images de cette brochure sont utilisées uniquement à des fins d'illustration.  
Toutes les caractéristiques sont sujettes à modification sans préavis. Tous les noms de société  
et/ou de produits sont des marques et/ou des marques déposées de  
leurs fabricants respectifs sur leurs marchés et/ou dans leurs pays.

**Canon France S.A.**  
17, quai du Président Paul Doumer  
92414 Courbevoie Cedex  
Tél. : 01 41 99 77 77  
Fax : 01 41 99 77 99  
canon.fr

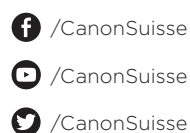
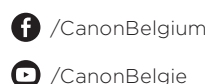
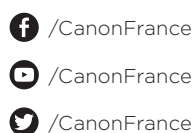
**Canon Belgium NV/SA**  
Berkenlaan 3  
1831 Diegem  
Tel. 02-722 04 11  
Fax 02-721 32 74  
canon.be

**Canon (Suisse) SA**  
Richtstrasse 9  
8304 Wallisellen  
Canon Helpdesk  
Tel. +41 (0)848 833 835  
canon.ch

**Canon Luxembourg SA**  
Rue des Joncs 21  
L-1818 Howald - Luxembourg  
Tél: 48 47 96 218  
Fax: 48 98 79 235  
canon.lu

**Canon Inc.**  
canon.com

**Canon Europe**  
canon-europe.com



French edition  
© Canon Europa N.V., 2015