

Imprimante Xerox® Color 550/560

Brochure



Imprimante Xerox® Color 550/560  
Productivité et couleurs d'exception pour  
tous les environnements.



# Productivité, évolutivité et qualité d'image professionnelle, tout en un.

L'imprimante Xerox® Color 550/560 intègre une qualité d'image référence, une gestion étendue des supports et une finition professionnelle pour des flux de production couleur efficaces, sûrs et souples offrant une solution d'impression abordable pour tous les environnements.



## Récupération de nouveaux marchés et impressions couleur de grande qualité en interne.

- La qualité d'image à 2 400 x 2 400 ppp offre d'excellentes couleurs homogènes.
- Le toner Xerox EA (Emulsion Aggregation) à point de fusion bas apporte à toutes vos applications un aspect professionnel, comparable à l'impression offset ainsi qu'une netteté et une uniformité d'exception, du texte parfaitement net et des contrastes lumineux.
- Le paramètre de mode Glaçage amélioré produit des sorties d'aspect satiné.
- La productivité, la simplicité d'utilisation et l'automatisation maximale des tâches permettent de produire dans des délais réduits des courts tirages très économiques et dans la qualité attendue par les clients.
- Les standards de certification Fogra sont respectés.

## Souplesse nécessaire à la création d'un plus grand nombre d'applications.

- Un éventail de supports étendu vous permet de tout imprimer, depuis les cartes postales jusqu'aux affiches.
- Traite les papiers couchés et non couchés d'un maximum de 300 g/m<sup>2</sup>.
- Les options de finition en ligne proposent des reliures d'aspect très professionnel comme l'agrafage, la perforation et le pliage pour les présentations, les brochures, les rapports et les bulletins d'information.
- Un serveur couleur intégré Xerox® est fourni en standard et quatre autres serveurs sont proposés en option.
- Ce choix de serveurs d'impression supplémentaires vous permet d'aller plus loin dans la gestion des couleurs et d'automatiser les tâches récurrentes du workflow de production.
- Les capacités de données variables vous offrent la possibilité de tirer profit des applications personnalisées pour les mailings.

## Pour la productivité, du début à la fin.

- Quatre magasins papier internes standard ainsi que des options d'alimentation supplémentaires optimisent votre autonomie papier.
- L'impression est rapide avec 50/55 ppm et 60/65 ppm, en couleur/noir et blanc.
- Le papier et le toner peuvent être chargés en cours de tirage.
- Le fonctionnement recto-verso automatique pour les couvertures couchées et non couchées d'un maximum de 220 g/m<sup>2</sup> évite les interventions manuelles chronophages.
- Un ensemble d'unités remplaçables par l'utilisateur vous permet de prendre le contrôle de la maintenance de base.
- Smart eSolutions® et MeterAssistant® collectent et analysent des informations envoyées à l'assistance Xerox pour une facturation aisée et précise.

## Rationalisation des processus, gain de temps et simplification de la gestion des périphériques.

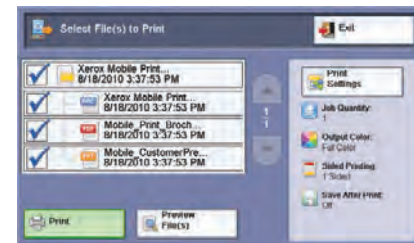
- Numérisation, impression, copie, télécopie et acheminement des fichiers, le tout simultanément. Le fonctionnement simultané optimise la productivité de votre bureau ou atelier en permettant à plusieurs utilisateurs d'effectuer différentes tâches bureautiques en même temps.
- Plus besoin d'attendre un travail d'impression essentiel. La fonctionnalité « Laissez passer » met en attente un travail ayant besoin de ressources (par exemple un format de papier spécial) et imprime le travail suivant de la file d'attente.
- Communications et pilotes d'impression bidirectionnels. Vous pouvez paramétrer de nombreuses fonctionnalités de l'imprimante depuis le bureau et offrir aux utilisateurs la possibilité de voir la file d'attente et l'état des consommables depuis leur PC.
- Numérisation supérieure. Créez des fichiers avec recherche textuelle sur le périphérique pour une exploitation plus aisée ; la technologie de compression réduit la charge du réseau pour une transmission plus rapide.
- Automatisation des flux de production quotidiens. Créez des feuilles de flux de travaux pour acheminer automatiquement des documents vers des emplacements prédéfinis tels que des adresses électroniques, des numéros de télécopie et des sites FTP/SMB.
- Gestion à distance de votre périphérique. Le serveur Web intégré CentreWare® IS permet d'automatiser l'installation, le dépannage, la configuration des fonctionnalités et la mise à niveau.

## Gestion des coûts et économies.

- Personnalisez les paramètres du pilote d'impression pour plus d'économies et d'efficacité. Définissez l'impression recto-verso, choisissez l'impression multiposes comme option par défaut pour imprimer plusieurs pages sur une même feuille ou réglez les paramètres pour des applications spécifiques.
- Gérez et assurez le suivi de l'utilisation des périphériques avec l'Auditeur interne qui définit les limites des fonctionnalités d'un périphérique pour l'analyse et la facturation. La Comptabilisation standard Xerox® propose la génération d'états pour un meilleur contrôle des coûts.

## Mise en œuvre de solutions de sécurité sans savoir-faire informatique avancé pour la sauvegarde de vos informations essentielles.

- L'impression sécurisée garantit la confidentialité de vos documents en conservant les travaux d'impression dans la file d'attente jusqu'à la saisie du mot de passe par l'utilisateur.
- Les fichiers PDF protégés exigent un mot de passe pour ouvrir et afficher une numérisation sensible.
- La sécurité des informations est assurée par le cryptage des données résidentes sur le périphérique et l'effacement électronique des images du disque dur.
- La certification Common Criteria (ISO15408) Certification à EAL3 pour l'intégralité du système apporte la garantie que l'imprimante Xerox® Color 550/560 est conforme aux réglementations et aux normes de sécurité les plus draconiennes.



## Solution d'impression mobile Xerox®

Cette offre rend l'impression mobile encore plus simple et plus pratique tout en garantissant la sécurité de votre activité. Nous offrons aux professionnels mobiles d'aujourd'hui la possibilité d'envoyer librement des travaux d'impression depuis n'importe quel appareil compatible avec une messagerie électronique.

Simple. La solution d'impression mobile Xerox® fonctionne pour tous les appareils compatibles avec une messagerie électronique. Vous n'avez aucun logiciel à télécharger ; vous n'avez pas besoin de rechercher des informations d'imprimante en ligne ; et vous ne perdez pas de temps à rechercher l'application adaptée. En outre, vous ne dépendez d'aucun personnel d'assistance administrative pour les tâches d'impression.

Pratique. N'importe où qu'ils travaillent, les utilisateurs peuvent imprimer des documents MS Office, notamment MS Word, Excel® et PowerPoint®, ainsi que des fichiers PDF.

Sécurisé. Imprimez directement depuis des appareils mobiles et récupérez des documents sur tous les systèmes multifonctions compatibles Xerox® à l'aide d'un code de confirmation sécurisé.

## L'imprimante Xerox® Color 550/560 respecte l'environnement.

- Les options « Earth Smart » de votre pilote d'impression vous permettent de faire des économies de papier et de ressources en définissant par défaut l'impression double pose en mode Brouillon.
- Le toner EA à point de fusion bas offre une qualité d'impression supérieure à un point de fusion plus bas pour économiser l'énergie.
- L'aperçu de numérisation vous permet de vérifier votre travail avant de l'imprimer ou de l'envoyer afin de faire des économies de papier et d'énergie.
- La télécopie sans papier grâce à la télécopie par LAN envoie les documents directement depuis les applications vers votre bureau. Les télécopies entrantes peuvent être affichées sous la forme de miniatures au niveau de l'interface utilisateur, et ce afin que vous puissiez imprimer uniquement ce qui est important.

# La productivité : plus simple, plus intelligente.

**La simplicité mène à la productivité.** L'imprimante Xerox® Color 550/560 simplifie le processus de capture, d'édition, de gestion et de stockage des documents. Les solutions de flux de production de Xerox® constituent le moyen le plus simple de connecter les personnes aux informations et aux outils dont elles ont besoin pour faire un travail de qualité plus rapidement et de manière plus efficace.

## Solutions productives et polyvalentes de flux de production avec une interface facile d'utilisation.

- Transformez vos documents papier en informations numériques et envoyez-les vers votre bureau dans le format de votre choix.
- Assurez l'organisation et la sécurité de la propriété intellectuelle avec l'acheminement et la mise à disposition automatisés.
- Gestion de l'accès aux périphériques et contrôle des coûts
- Suivi des activités et génération d'états



### Solutions en option disponibles :

#### Xerox® Scan to PC Desktop®

Scan to PC Desktop constitue le chaînon manquant entre les documents Microsoft Office, les fichiers PDF et le papier. Il vous permet de personnaliser les menus de numérisation sur votre périphérique Xerox® directement depuis votre bureau, pour une capture personnalisée des documents et la gestion des documents depuis le bureau.

#### Système Xerox Secure Access Unified ID System®

Utilisez les badges d'identification existants des employés pour déverrouiller les fonctionnalités du système par la proximité ou la lecture du badge. Les données peuvent ensuite être mises à disposition dans un but de suivi, de comptabilisation et de réglementation. L'impression Follow-You™ vous permet d'envoyer un document vers une file d'attente d'impression sécurisée et d'utiliser votre badge d'identification pour y accéder et l'imprimer sur toute imprimante du réseau équipée de l'accès sécurisé.

#### Equitrac Office®

Equitrac Office propose un flux de production d'impression mobile sécurisé et pratique tout en contrôlant les coûts et en simplifiant l'administration. Il permet d'utiliser la connexion unique aux périphériques et services, les files d'attente d'impression personnelles pour optimiser la sécurité et la mobilité des documents et des règles d'utilisation économique de l'imprimante.

# Créez votre solution aujourd'hui et faites-la évoluer demain en fonction de la croissance de votre activité.

## Options d'alimentation : ajoutez des éléments à mesure que votre productivité et vos besoins de gestion des supports augmentent.

Magasin grande capacité : 2 000 feuilles A4 couchées jusqu'à 220 g/m<sup>2</sup>.

- Idéal pour les longs tirages, les présentations, les mailings, etc.

Magasin grande capacité grand format, un ou deux magasins : 2 000 à 4 000 feuilles 330 x 488 mm couchées dans chaque magasin jusqu'à 300 g/m<sup>2</sup>. Le stabilisateur de papier réduit le travers tandis que le système de rouleaux évite les erreurs d'alimentation.

- Alimentation fiable de grandes quantités de papier couché et utilisation des applications SRA3 pleine page.
- Alimentation pour enveloppes et petits supports

## Options de finition : faites évoluer vos capacités de finition en ligne au fur et à mesure de la croissance de vos exigences.

Bac de réception simple

Bac à décalage

Module de finition avancé : agrafage multiposition 50 feuilles et perforation standard 2/4 trous pour les papiers couchés/non couchés.

Module de finition professionnel : agrafage multiposition 50 feuilles et perforation standard 2/4 trous, pliage en deux et création de fascicules avec piqûre à cheval.

Modules de finition de production : ces options de finition souples permettent de créer des fascicules couchés, des brochures et des mailings à double pliage et gèrent également l'empilage, l'agrafage et la perforation. Ils possèdent également un interposeur. Faites votre choix entre le Module de finition de production simple le Module de finition de production avec Création de fascicules et le Module de finition pour production de production avec Création de fascicules et Plieuse.

- Le module SquareFold® Trimmer vous permet d'aller encore plus loin grâce au pliage carré et la rogne de chasse pour la production de brochures et de livrets de grande valeur.
- La nouvelle perforation GBC AdvancedPunch™ vous permet de créer des documents reliés professionnels en interne en associant l'impression, l'assemblage et la perforation en une seule et même étape pratique. Vous pouvez faire votre choix parmi différents jeux de matrices interchangeables pour obtenir des styles de perforation appréciés sans perforation manuelle, ce qui améliore la productivité et réduit les coûts tout en produisant des documents d'aspect professionnel.

## Productivité et sécurité intégrées à votre imprimante Xerox® Color 550/560.

Interface utilisateur avec écran couleur tactile de 10,4".

Copie à 50 cpm en couleur, 60 cpm en noir et blanc, même en recto-verso.

Télécopie via G3 ou télécopie IP (SIP).

Numérisation à grande vitesse, en couleur et en noir et blanc, avec des données converties dans différents formats (offrant la possibilité de protection par mot de passe) et envoyées à l'aide de diverses méthodes, telles que l'enregistrement sur PC, lecteur USB serveur ou la pièce jointe de courrier électronique.

Sécurité avec les fonctionnalités de sécurité intégrées telles que le filtrage IP, l'écrasement d'image, l'impression sécurisée, la numérisation vers courrier électronique cryptée, l'authentification et la prise en charge IPv6, etc.

Choisissez en outre des options supplémentaires telles que :

Secure Access Xerox®, Filigrane sécurisé, Gigabit Ethernet



# Des options serveur pour tous les besoins.

## L'imprimante Xerox® Color 550/560 propose toute une gamme de serveurs adaptés à votre environnement en fonction de votre flux de production, de vos applications et de vos préférences.

Le serveur couleur intégré Xerox® est fourni en **standard** avec toutes les imprimantes Color 550/560 et offre de nouveaux niveaux de productivité pour la numérisation, la copie, la télécopie, l'impression et les communications bureautiques.

Donnez un nouveau rythme à votre activité grâce à des options de serveur d'impression leaders du secteur offrant une souplesse inégalée ainsi que des performances reconnues en termes de gestion couleur, d'imposition, d'impression de données variables et bien plus encore.



### Serveur couleur intégré Fieri® Xerox®

Profitez de vitesses de RIP élevées et d'une productivité exceptionnelle tout en simplifiant et en rationalisant votre flux de production par l'automatisation de la soumission des travaux répétitifs avec les Dossiers hôtes et les Imprimantes virtuelles en option. Les outils de gestion des couleurs Fieri ColorWise produisent des couleurs précises et exactes. Dans le même temps, les capacités de données variables de base vous permettent de personnaliser les sorties avec du texte, des photos et des graphismes variés.

### Serveur d'impression EX, optimisé par Fieri®

Vous pouvez générer des éléments marketing efficaces avec toute une gamme d'options de sortie, telles que l'identification automatique des éléments des travaux, ce qui évite toutes les reprogrammations. Fieri ColorWise offre des couleurs de qualité supérieure rapidement et facilement. Fieri Command Workstation réduit les erreurs et le gaspillage. Le moteur d'impression Adobe PDF est pris en charge pour un flux de production PDF natif de bout en bout.

### Serveur d'impression CX, optimisé par la technologie de serveur couleur Creo®

Les fonctionnalités avancées et la facilité d'utilisation offrent des capacités couleur et une qualité excellentes pour développer votre gamme de services et d'opportunités professionnelles. Le serveur couleur Creo automatise le flux de production pour des résultats rapides et sans erreur.

Sa gestion et ses superbes sorties couleur sont la garantie de résultats qui satisferont les clients. La connectivité intégrée au flux de production Prinergy et le moteur d'impression Adobe PDF offrent un flux de production PDF natif de bout en bout.

### Serveur d'impression Xerox® FreeFlow®

Proposant une gestion des couleurs simple mais avancée avec la technologie Xerox® ConfidentColor, le serveur d'impression FreeFlow vous permet de créer des documents de qualité supérieure. Il associe des fonctionnalités exceptionnelles de la technologie Consistent Color de Xerox avec le profilage avancé, le moteur d'impression Adobe PDF Print Engine ainsi que des fonctionnalités de production et le serveur d'impression FreeFlow pour vous offrir tout ce dont vous avez besoin pour des sorties couleur exceptionnelles.

# Créez de nouvelles applications intéressantes avec finition aisée en ligne.

**Le monde de l'impression connaît une explosion de nouvelles applications et de nouveaux moyens d'utiliser la couleur, les supports et la finition.** La superbe qualité d'image, la large gamme de supports, les options de finition souples, la modularité et les options serveur de l'imprimante Xerox® Color 550/560, intégrée aux flux de production d'entreprise, font de ce périphérique l'outil idéal pour la capture de nouveaux marchés et la conservation d'un plus grand nombre d'applications en interne.

## Impression de production avec flux de production d'entreprise à un prix abordable.

Qualité d'image, facilité d'utilisation, productivité, gamme de supports, options d'alimentation et de finition ainsi que solutions de flux de production : toutes sont à portée de main. Faites évoluer vos capacités d'impression couleur numérique et réduisez vos coûts avec l'imprimante Xerox® Color 550/560.



- **Brochures** : créez facilement des brochures professionnelles attractives grâce au pliage en ligne et à la finition dos carré piqué.
- **Présentations/Bulletins d'information** : l'agrafage et la perforation en ligne permettent de produire rapidement et facilement tous vos travaux.
- **Etats** : les intercalaires insérés permettent d'améliorer la présentation des rapports financiers tandis que l'agrafage et la perforation 2/4 trous simple ou la perforation GBC AdvancedPunch garantissent un maintien plus sécurisé des pages.
- **Affiches** : la plage de supports étendue vous permet de générer des affiches qui attirent le regard sur des supports couchés, jusqu'au format SRA3.
- **Fascicules** : le pliage automatisé et la piqûre à cheval pour le papier couché, même les encarts, offrent à vos fascicules une finition professionnelle digne des catalogues de détaillants et des livres photos, et tout cela rapidement.
- **Applications photos et supports personnalisés** : les couleurs impeccables et un fini proche de la qualité photo traditionnelle enchanteront vos clients.

# Caractéristiques techniques de l'imprimante Xerox® Color 550/560

## Résolution

- Impression/Copie : 2 400 x 2 400 ppp  
Numérisation : 200 x 200, 300 x 300, 400 x 400, 600 x 600
- Trames lignées : 600, 300, 200 et 150 points groupés, 200 trames lignées avec rotation<sup>1</sup>
- Chemin d'impression du contrôleur : 600 x 600 x 8 ppp

## Technologie

- Fonction de rechargement en cours de fonctionnement pour le papier et le toner
- Technologie de repérage avancée pour un contrôle plus poussé, ±1,2 mm sur le bord avant, repérage complet
- Configuration papier/profils d'alignement personnalisés
- Toner Xerox® EA à point de fusion bas
- Modules remplaçables Smart Kit® pour les toners, les tambours, le four, les corotrons, le collecteur de toner usagé, les agrafes

## Scanner intégré

- Capacité de 250 feuilles
- 50 ppm en couleur/65 ppm en noir et blanc en mode de copie; 50 ppm en couleur/80 ppm en noir et blanc en mode de numérisation réseau
- Originaux jusqu'au format A3 avec grammage de 38 à 105g/m<sup>2</sup>
- Chargeur automatique de documents recto-verso (CAD R/V)

## Productivité/Vitesses d'impression

- Cycle opératoire<sup>2</sup> : 300 000
- Volume d'impression mensuel moyen<sup>3</sup> : 10 000 à 50 000 pages par mois

### Xerox® Color 550/560 - couleur

- A4
  - 50/60 ppm (64 à 105 g/m<sup>2</sup>) non couché
  - 35/43 ppm (106 à 176 g/m<sup>2</sup>) non couché, (106 à 150 g/m<sup>2</sup>) couché
  - 25/30 ppm (177 à 300 g/m<sup>2</sup>) non couché, (151 à 300 g/m<sup>2</sup>) couché
- A3
  - 25/30 ppm (64 à 105 g/m<sup>2</sup>) non couché
  - 19/21 ppm (106 à 176 g/m<sup>2</sup>) non couché, (106 à 150 g/m<sup>2</sup>) couché
  - 14/14 ppm (177 à 300 g/m<sup>2</sup>) non couché, (151 à 300 g/m<sup>2</sup>) couché
- SRA3
  - 22/27 ppm (64 à 105 g/m<sup>2</sup>) non couché
  - 15/19 ppm (106 à 176 g/m<sup>2</sup>) non couché, (106 à 150 g/m<sup>2</sup>) couché
  - 12/12 ppm (177 à 300 g/m<sup>2</sup>) non couché, (151 à 300 g/m<sup>2</sup>) couché

### Xerox® Color 550/560 - noir et blanc

- A4
  - 55/65 ppm (64 à 176 g/m<sup>2</sup>) non couché
  - 35/43 ppm (177 à 300 g/m<sup>2</sup>) non couché, (106 à 176 g/m<sup>2</sup>) couché
  - 25/30 ppm (177 à 300 g/m<sup>2</sup>) couché
- A3
  - 27/33 ppm (64 à 176 g/m<sup>2</sup>) non couché
  - 19/21 ppm (177 à 300 g/m<sup>2</sup>) non couché, (106 à 176 g/m<sup>2</sup>) couché
  - 14/14 ppm (177 à 300 g/m<sup>2</sup>) couché
- SRA3
  - 25/29 ppm (64 à 176 g/m<sup>2</sup>) non couché
  - 15/19 ppm (177 à 300 g/m<sup>2</sup>) non couché, (106 à 176 g/m<sup>2</sup>) couché
  - 12/12 ppm (177 à 300 g/m<sup>2</sup>) couché

## Papier

### Souplesse/Grammages

- Magasins internes 64 à 220 g/m<sup>2</sup> non couché et couché
  - Magasin 1 de 500 feuilles SRA3, Magasin 2 de 500 feuilles A3, Magasin 3 de 870 feuilles A4, Magasin 4 de 1 140 feuilles A4
- Alimentation manuelle 250 feuilles jusqu'à 300 g/m<sup>2</sup>
  - Format papier minimum 148 x 105 mm (alimentation par bord court)
- HCF et OHCF en option (1 ou 2 magasins): 2 000 feuilles

### Capacité et gestion (A4)

- 3 260 feuilles std/7 260 max
- Impression recto-verso : automatique jusqu'à 220 g/m<sup>2</sup> ; manuelle jusqu'à 300 g/m<sup>2</sup> depuis l'alimentation manuelle

## Options d'alimentation et de finition

### Magasin grande capacité (HCF)

- A4, 2 000 feuilles jusqu'à 220 g/m<sup>2</sup>

### Chargeur grande capacité grand format (OHFC) 1 ou 2 magasins

- 64 à 300 g/m<sup>2</sup> non couché, 106 à 300 g/m<sup>2</sup> couché
- De B5 (182 x 250 mm) à SRA3 (330 x 488 mm)
- Recto-verso automatique jusqu'à 220 g/m<sup>2</sup> ; recto-verso manuel jusqu'à 300 g/m<sup>2</sup>
- Module un ou deux magasins : 2 000 feuilles, 4 000 feuilles
- Alimentation pour enveloppes et petits supports en option

### Bac de réception simple/Bac à décalage (OCT)

- Empilage 500 feuilles

### Module de finition avancé

- Magasin supérieur 500 feuilles ; empileur 3 000 feuilles
- Agrafage multiposition, jusqu'à 50 feuilles, perforation

### Module de finition professionnel

- Magasin supérieur 500 feuilles ; empileur 1 500 feuilles
- Agrafage, jusqu'à 50 feuilles
- Perforation
- Pliage en deux, création de fascicules avec piquère à cheval jusqu'à 15 feuilles non couchées, 7 feuilles couchées entre 106 et 176 g/m<sup>2</sup>, 5 feuilles couchées entre 177 et 220 g/m<sup>2</sup>

### Module de finition de production

- Magasin supérieur 500 feuilles ; empileur 3 000 feuilles
- Perforation et agrafage multiposition
- Agrafage, jusqu'à 100 feuilles
- Interposition 200 feuilles

### Module de finition de production avec Création de fascicules, inclut toutes les fonctionnalités du Module de finition de production plus :

- Pliage en deux ou création de fascicules avec piquère à cheval jusqu'à 25 feuilles (100 pages imposées sur supports 80 g/m<sup>2</sup>)

### Module de finition de production avec Création de fascicules et Plieuse, inclut toutes les fonctionnalités du Module de finition de production avec Création de fascicules plus :

- Module de pliage en option pour triple pli/pliage en accordéon A3/A4

### Module SquareFold® Trimmer

- Dos carré piqué jusqu'à 25 feuilles
- Rogne de chasse entre 2 et 20 mm par incréments de 0,1 mm
- Grammages de 64 à 300 g/m<sup>2</sup> sur papiers couchés et non couchés

### GBC AdvancedPunch™

- Configurations de perforation disponibles au format A4
- Divers jeux de matrices interchangeables en option

## Agrafeuse intégrée

- Agrafage jusqu'à 50 feuilles pour les supports de 90 g/m<sup>2</sup>

## Informations d'identification Couleur/Arts graphiques sélectionnées

- Certification Fogra . PANTONE Matching System, PANTONE Goe et PANTONE Plus, APPE<sup>1</sup>

## Serveur couleur intégré Xerox® (en standard)

### Caractéristiques matérielles

- Disque dur 120 Go minimum, 2 Go de RAM
- Ecran plat tactile couleur 10,4SDSx
- Interface Ethernet (options 10 MBTX/s, 100 MBTX/s, 1000 MBTX/s)

### Environnements clients pris en charge

- Windows XP SP1 et versions ultérieures (32 et 64 bits), Server 2003/2008 (32 et 64 bits), Vista (32 et 64 bits), Windows 7 (32 et 64 bits), Mac OS 10.4 et versions ultérieures, Citrix, pilote personnalisé pour Unix : AIX 5 v5.3, HP UX 11.0/11i v2, Solaris 8/9/10, Linux Fedora Core 1/5, Red Hat ES4, SUSE 10/11
- Citrix, certification WHQL<sup>1</sup>

### LDP et formats de données

- PDF, XPS®, émulation PCL® 6, HP-GL2 (envoi direct), option Adobe® PostScript® 3™, TIFF, JPEG

### Numérisation

- Numérisation vers courrier électronique, dossier, PC, boîte aux lettres (privée et publique), options dont la Numérisation vers USB, FTP, SMB, Bureau, PDF avec recherche textuelle, PDF/A, XPS, Prévisualisation de miniatures

### Sécurité

- Impression sécurisée standard, authentification avec LDAP/Kerberos/SMB/CAC, fichiers PDF protégés par mot de passe, cryptage FIPS 140-2, courriers électroniques cryptés S/MIME, IPsec, 802.1X, SNMP v3.0, courrier électronique sur SSL, écrasement d'image (immédiat, planifié, à la demande), cryptage des données de disque dur, liste de contrôle, CAC en option, système Secure Access Unified ID System®, IPv6 Ready, cryptage 256 bits, Certification Common Criteria

### Autres options

- USB, lecteur de carte multimédia, kit d'action CAC (Common Access Card), options de comptabilisation, compatibilité Extensible Interface Platform (EIP), interface externe, Mobile/Smartphone Print

## Choix de contrôleurs d'impression

- Serveur couleur intégré Fiery® Xerox®
- Serveur d'impression FreeFlow®
- Serveur d'impression CX, optimisé par Creo®
- Serveur d'impression EX, optimisé par Fiery®

## Caractéristiques électriques

- Imprimante : 220 à 240 V c.a., 50/60 Hz
- Options : 100 à 240 V c.a., 50/60 Hz
- Finition/Alimentation en option :
  - Exigence pour chaque module : 100 à 240 V c.a., puissance de 50/60 Hz

## Dimensions de l'imprimante

Hauteur : 1 391,5 mm, largeur : 1 574 mm, profondeur : 787 mm

<sup>1</sup> Selon le serveur d'impression/contrôleur sélectionné.

<sup>2</sup> Cycle opératoire : capacité maximum, en volume, attendue sur une période d'un mois. Ce volume ne doit pas forcément être maintenu de manière régulière.

<sup>3</sup> Volume d'impression mensuel moyen : volume d'impression mensuel régulier escompté.